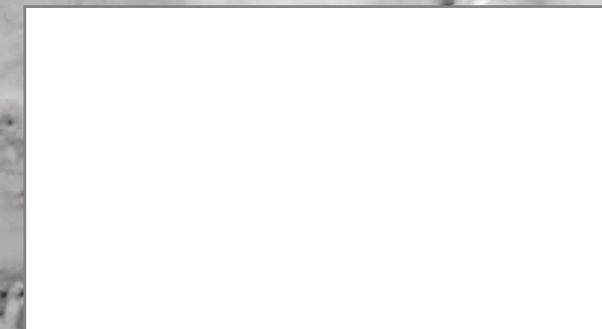


SpreFix™

“Варна Пласт” ООД притежава изключителните права върху продуктите с марка SpreFix за България, произведени от OVACON AB - Швеция

Уникална изолация от каменни и стъклени влакна

✉ 9000 Варна ул. “Хр. Самсаров” 26
тел./ факс 052/ 65 75 75
моб. 0899/ 17 10 90
office@varnaplast.com
www.varnaplast.com



Търсим дистрибутори в цялата страна!



SpreFix™ системата безшевна пръскана изолация е внедрена на пазара в средата на 80-те години от фирмата Ovacon AB - Швеция, на базата на метод, разработен по-рано във Франция. Фирмата работи в съответствие със системата за качество ISO 9001. Тя притежава патентите, търговските марки и сертификатите за системата, както и машините за нейното полагане. “Варна Пласт” ООД има изключителните права за продажба на продуктите **SpreFix™** - безшевна пръскана изолация на територията на България, в качеството си на лицензиран контрагент със сертификат за квалификация, издаден от Ovacon AB.

Повече информация на DVD
или на следните адреси:

www.ovacon.se
www.sprefix.com
www.varnaplast.com



ВАРНА ПЛАСТ

СПРЕФИКС®

пръскана безшевна изолация

Уникална изолация от каменни
и стъклени влакна

SpreFix™

“Варна Пласт” ООД притежава изключителните права върху продуктите с марка SpreFix за България, произведени от OVACON AB - Швеция
www.sprefix.com

100% ЗАТЪЛЕННИ ОЛТИ

20 съществени предимства:

- Изолационният слой е порьозен, не се втвърдява веднага и може да бъде обработван по-късно.
- Втвърденото свързващо вещество не е разтворимо във вода.
- Постига се здрава структура, чиято плътност може да се контролира.
- Композицията се поддържа при температура над 600°C за стъклените и над 1125°C за каменните влакна.
- Изолацията може да абсорбира и да отделя влага.
- Напълно безшевен и безотпадъчен монтаж.
- Перфектно слепване към стомана, дърво, пластмаса, бетон и стъкло.
- Не образува пукнатини при изсъхване.
- Лесен монтаж на труднодостъпни места.
- Замърсените близки повърхности лесно се почистват само с вода.
- Диша и е паропропусклива.
- Няма добавки като разтворители, азбест, цимент или леснотопими силикати.
- Желаната дебелина покритие се постига само с едно нанасяне.
- Повърхността е UV - устойчива и може да се боядисва със спрей или LPO - покритие.
- Нанася се изключително бързо и чисто без наличие на отпадъци.
- Изолираната повърхност лесно се поддава на ремонт при нужда.
- Много добри стойности на топлопроводимост $\lambda=0,033 \text{ W/mK}$, коефициент на топлопреминаване до $U=0.33 \text{ W/m}^2\text{K}$ и звукопоглъщане до 60 dB.
- Контролира конденза и е устойчива на мухъл.
- Не поражда корозия и е устойчива на удар.
- Абсолютно негорима и безвредна за човешкото здраве.

Как работи изолационната система SpreFix™ ?

Изолацията дължи своите уникални качества на заложената в нея свързваща система. В момента на напръскване, свързващото вещество - воден разтвор на половинилалкохол полимер (LPA) и втвърдителят - динатриев тетраборат (LPB) се смесват. Сместа се втвърдява до гел заедно с минералните влакна, когато достигне повърхността. Втвърденото вече свързващо вещество е неразтворимо във вода, което предполага, че изолационното покритие ще изсъхне по-бързо, в сравнение с изолационния материал, който съдържа свързващи вещества и уплътнители, които се раздуват във вода. Втвърденият половинилалкохол полимер се свива при съхнене, в резултат на което се образува изолационен слой, който е порьозен с перфектни слепващи свойства, запазващ формата си. Съществуват два вида продукти:

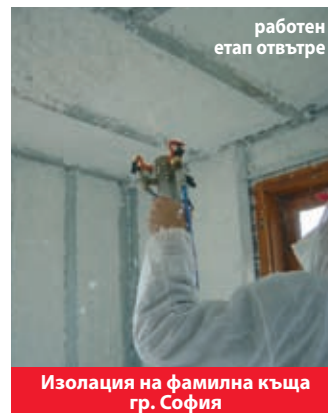
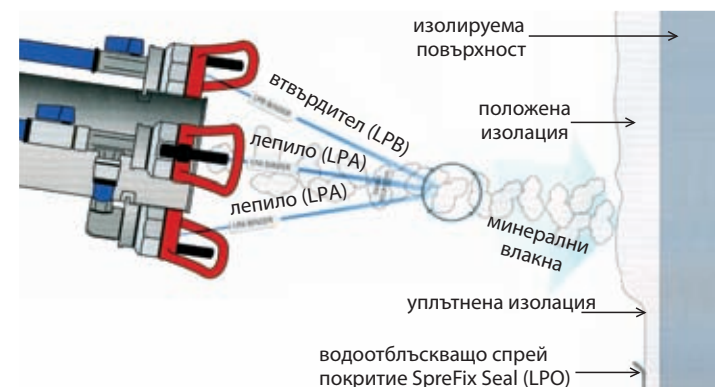
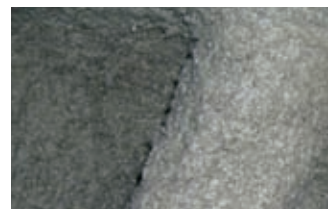
SpreFix™ G

Стъклени влакна в комбинация с водоразтворимо двукомпонентно свързващо вещество. Бяла на цвят.



SpreFix™ S

Каменни влакна в комбинация с водоразтворимо двукомпонентно свързващо вещество. Сива на цвят.



SpreFix™ G

уплътнена дебелина	положена дебелина	плътност kg/m^3	λ^* - стойност	U** - стойност	Цена в лв с ДДС/м ²
30	33	55	0.033	1.073	26 лв
40	44	55	0.033	0.805	36 лв
50	55	55	0.033	0.644	46 лв

* - λ - коефициент на топлопроводимост във W/mK
Цените са с включен монтаж и скеле, но без транспорт до обекта.

SpreFix™ S

уплътнена дебелина	положена дебелина	плътност kg/m^3	λ^* - стойност	U** - стойност	Цена в лв с ДДС/м ²
30	46	150	0.033	1.267	55 лв
40	62	150	0.033	0.950	75 лв
50	77	150	0.033	0.760	95 лв

** - U - коефициент на топлопреминаване във $\text{W/m}^2\text{K}$
Всички дебелини са в мм